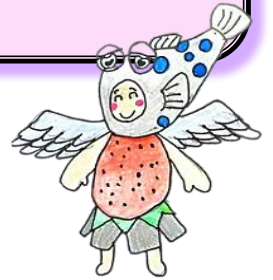




命 ひびき合い



☆令和8年度 スタート

暖かな春の訪れとともに、令和8年度の新年度が始まりました。

本日、子ども達が元気に登校してくれたことをとても嬉しく思います。

地域の皆様や保護者の皆様方の温かい見守りに心より感謝いたします。

本校は、今年度で、開校150周年を迎えます。多くの方が作り上げてきた歴史をふり返し、みんなに感謝し、みんなで150年を祝う年にしたいと思っております。今年度は、これまでの歩みの集大成であるとともに、未来へ向けて第一歩を踏み出す一年でもあります。これからの時代を見据え、今ここに集う子ども達、保護者・地域の皆様、学校職員、みんなで命ひびき合わせながら新たな伝統を創る一年にしていきたいと思います。

一年間、どうぞよろしくお願いいたします。

☆お世話になります☆ ~本年度転入職員を紹介~

| 職名等 | 名前 | 前任校等 |
|--------------|-------------------|-----------|
| 教頭 | 四方 康雄 (しかた やすお) | 神崎市立神崎小学校 |
| 特任指導教諭 | 西川 ひとみ (にしかわ ひとみ) | 鹿島市立浜小学校 |
| 教諭 | 大町 直也 (おおまち なおや) | 鹿島市立七浦小学校 |
| 教諭 | 原口 宥杜 (はらぐち ゆうと) | 新規採用 |
| 特別支援教育支援員 | 井手 千香子 (いで ちかこ) | 鹿島市立東部中学校 |
| スクールサポートスタッフ | 山本 めぐみ (やまもと めぐみ) | 鹿島市立古枝小学校 |

新たな出会いが、子ども達の成長につながることでしょう。どんな毎日になるか、わくわくします。

☆出欠確認へのご協力をよろしくお願いいたします☆

学校では、毎朝、児童の出欠確認をしています。以下のことについてご理解とご協力をお願いします。

○学校の決まりでは、「集団登校で、7時40分から8時頃までに登校する」となっています。

○欠席や遅刻等の連絡は、朝の8:00までに、マチコミか電話でお知らせください。(お電話の場合は、7:30以降をお願いします。)

○8:00を過ぎましたら、マチコミではなく、お電話での連絡をお願いします。

○遅刻の際には、職員室か近くにいる職員に声をかけてから教室へ入るように、お子様へお伝えください。

※8:10過ぎに出欠状況が確認できないお子さんについては、学校から連絡を入れさせていただきます。

※送迎の際は、児童の安全確保のために体育館横の駐車場をご利用ください。